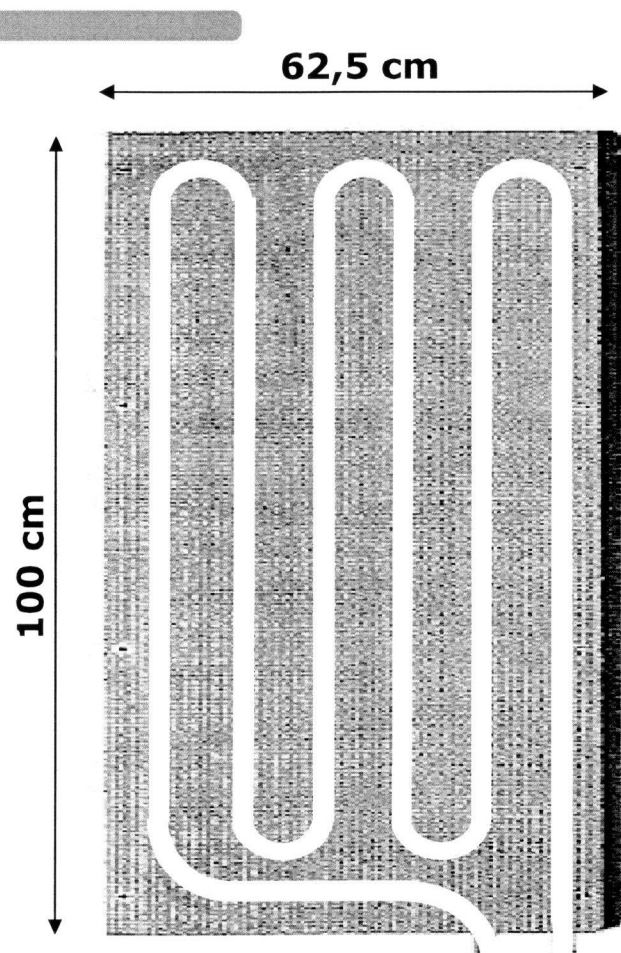


# Parametry modułu glinianego

**Uponor**



## **Materiał**

Glina współczynnik przewodności cieplnej

$\lambda = 0,44 \text{ W/mK}$

+ 2 siatka o oczkach min. 4x4 mm max 7x7 mm

## **Wymiary modułu:**

100 x 62,5 x 2,5 cm

Mocowanie modułu do ściany 6 mm kołki rozporowe

## **Wężownica zakotwiona po środku modułu**

z rur wielowarstwowych Uponor MLC 16x2 mm

(materiał PE-RT II/AL./PE-RT II generacji; 10 bar i 95°C); rozstaw 10 cm;

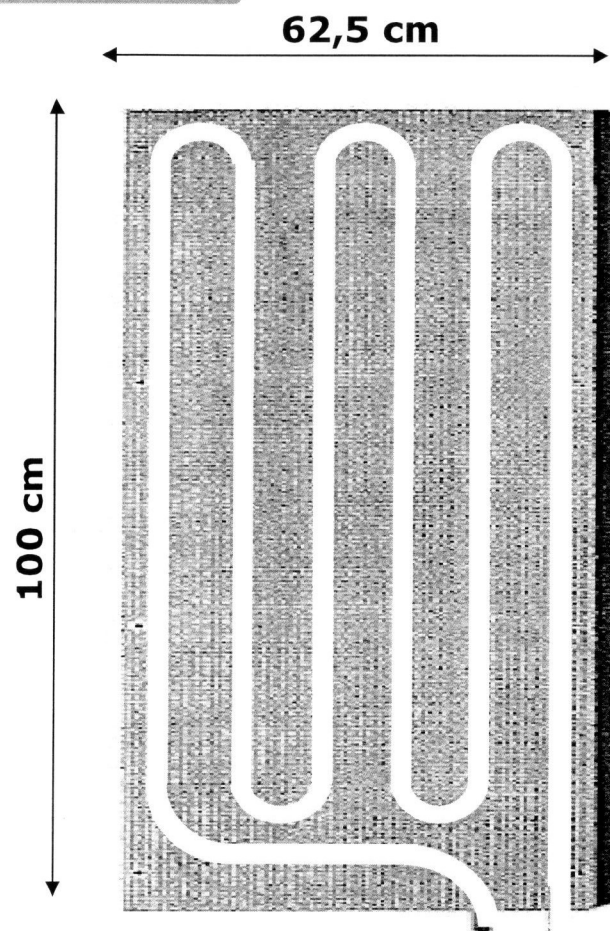
warianty wyginania

1. ręcznie,
2. przy pomocy sprężyny,
3. wyprofilowany stół

Dł. Rury w module 6,5 mb; maksymalnie można łączyć ze sobą 13-14 modułów ( $13 \div 14 \times 6.5 = 84.5 \div 91 \text{ mb}$  + przyłącza < 100 mb ( $\Delta p_{\text{max}} = 25 \text{ kPa}$ )

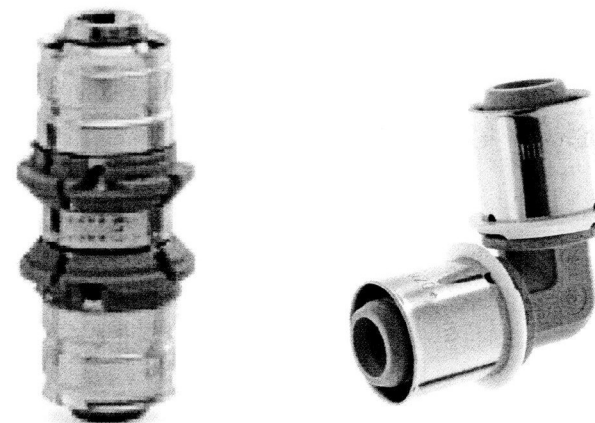
## Parametry modułu glinianego

**Uponor**



Technika łączenia modułów ze sobą zaprasowywana

1. złączka zaprasowywana PPSU 16x16mm lub
2. złączka zaprasowywana mosiężna 16x16mm



**Unikalne rozwiązanie tylko w systemie Uponor**

Złączki z gwarancją próby ciśnienia, czyli nie zaprasowane przecieka

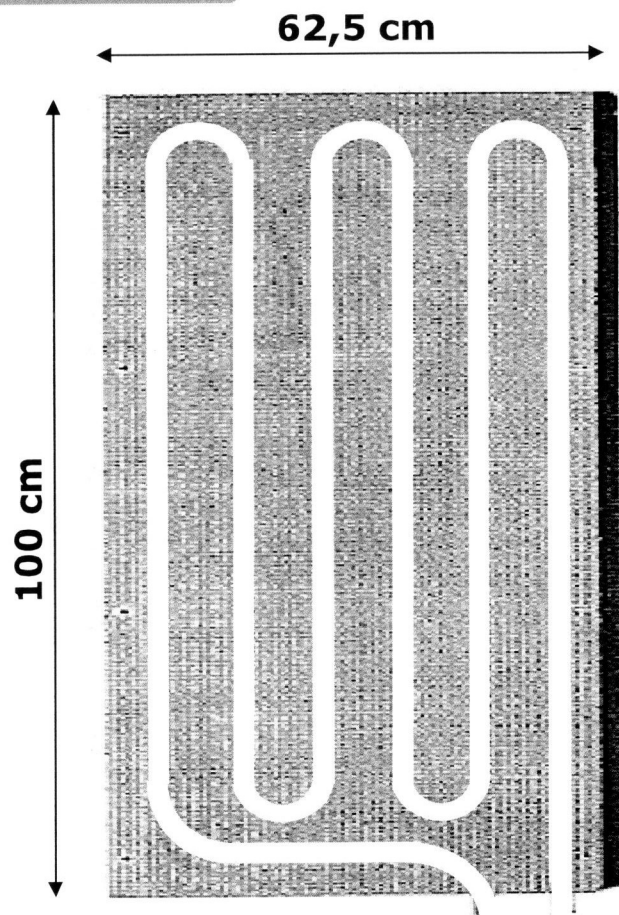
Złączki nie wymagają fazowania, czyli 30% mniej czasu montażu oraz nie ma potrzeby dodatkowego narzędzia do fazowania

**Budownictwo jednorodzinne**

© Uponor 2008

# Parametry modułu glinianego

**Uponor**



## Wydajność cieplna dla ściany:

85 W/m<sup>2</sup> przy temp. 35°C,  
Średnia temp. na powierzchni ściany 30,6°C

170 W/m<sup>2</sup> przy temp. 45°C dla  $\Delta T=5K$   
Średnia temp. na powierzchni ściany 41,2°C

## Wydajność chłodu dla ściany:

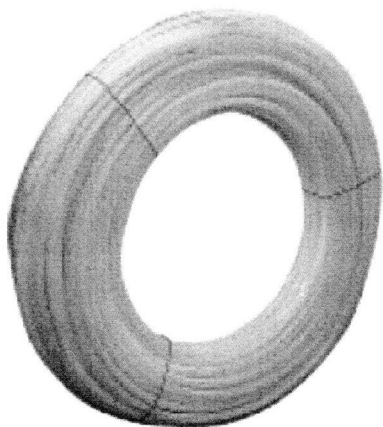
45 W/m<sup>2</sup> przy temp. 16°C dla  $\Delta T=4K$  (16/20°C  $t_i=26^\circ C$ )  
Średnia temp. na powierzchni ściany 19,7°C

## Wydajność chłodu dla sufitu:

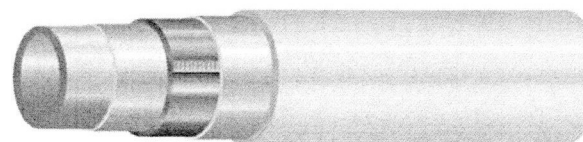
56 W/m<sup>2</sup> przy temp. 16°C dla  $\Delta T=4K$  (16/20°C  $t_i=26^\circ C$ )

# Elementy Uponor dla modułu glinianego

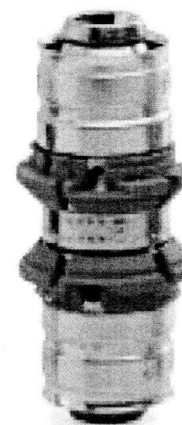
**uponor**



**warstwa zmodyfikowanego PE-RT II (DIN 16833)**



**Rury wielowarstwowe Uponor MLC 16x2 mm:**  
Zwoje 200m lub 500m (sugerowane dł.)

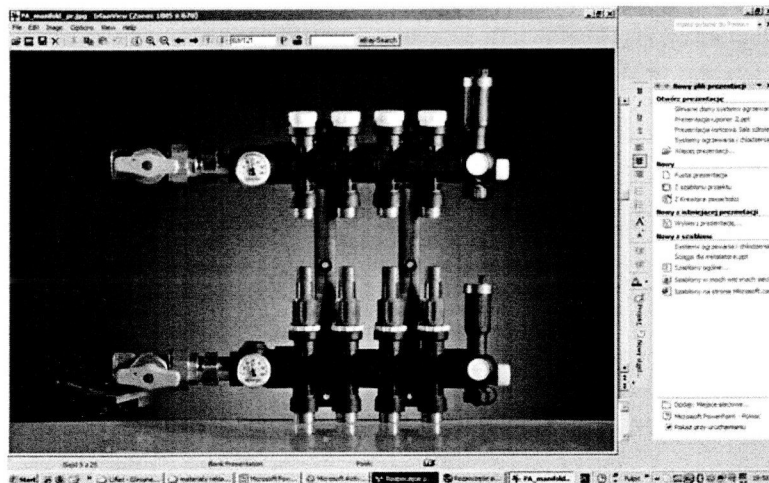


**Złączka prosta 16x16 mm**

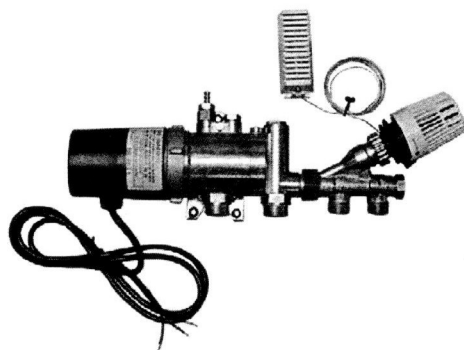
# Elementy sterowania Uponor

# Uponor

Rozdzielacz z przepływomierzami 2-12 obwodów

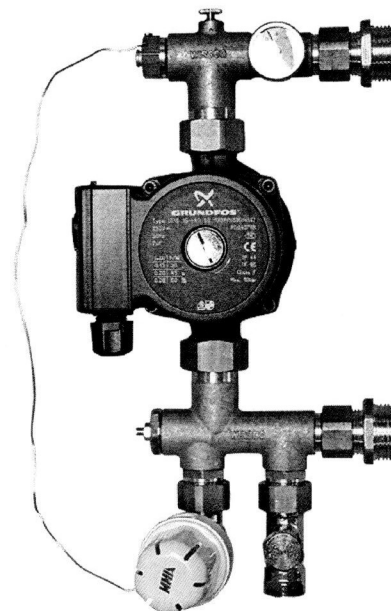


Automatyka pokojowa przewodowa i bezprzewodowa - radio



Zestaw mieszający 1-2 obwodów do 3kW

Zestaw 10 lub 15kW



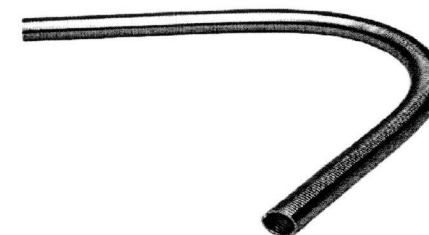
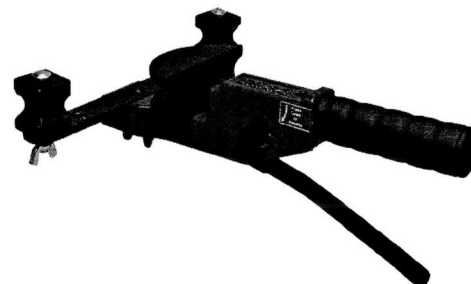
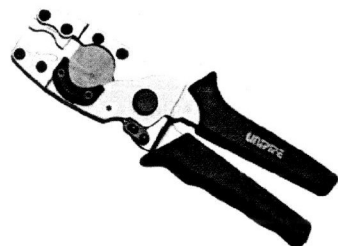
**Budownictwo jednorodzinne**

© Uponor 2008

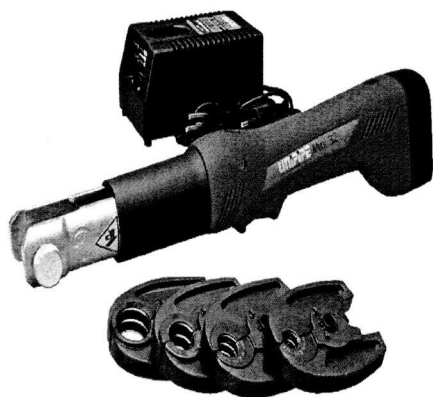
# Narzędzia Uponor dla modułu glinianego

**Uponor**

Nożyce do cięcia rur, sprężyna i giętarka opcjonalnie



Narzędzie do zaprasowywania



stojak do rozwijania rur

